

” 歯科技工バレル研磨のシステムソリューション”

スイングバレル Swing Barrel-1.0

揺動式遠心バレル研磨機
特許取得

歯科技工業界の多様な機械化に対応

当機独自の全く新しい駆動機構と
歯科技工士が開発した多彩なプロテクター(保護具)により
あらゆる技工物の研磨が可能

待望のパーシャルデンチャーの研磨を実現

フルデンチャーはもちろん、クラスプ / 人工歯 / 義歯床内面の
保護でどんなパーシャルデンチャーの研磨もOK

1.0Lの大容量ポットを4基採用で研磨処理能力アップ

一度に8床～10床の総義歯・部分床義歯研磨可能

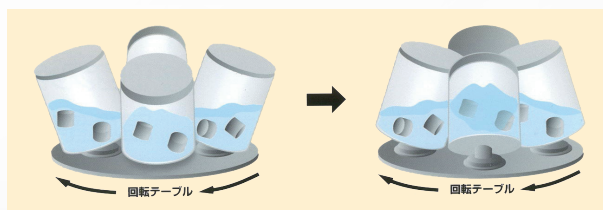


揺動式遠心バレルの特徴



- ①衝突による打痕傷の減少
- ②絡み・変形・歪みの発生の減少
- ③研磨時間が大幅に短縮

タンクの揺動イメージ



タンクを傾斜揺動させることにより、タンク内の補綴物が常に水とメディアに囲まれる環境を実現。

スイングバレルの特徴

回転速度可変(0～240回転/分)

充実の安全装置

簡単なポットの着脱

メンテナンス・フリー

プロテクター(保護具)の充実

メディア(研磨材)の充実

仕様

販売名	スイングバレル
型式	1.0-4P
制御方式	リレー制御
回転数	MAX240回転/分
電源電圧	100V・400W
外形寸法	510(W)×580(D)×670(H)mm
重量	98kg
研磨ポット	1.0L×4槽(義歯:最大10床)
研磨方式	水平公転傾斜方式
設計・製造	日本

■ 医療機器届出番号 23B3X00022009002

■ 製造・発売元

prop

有限会社 プロップ

名古屋市緑区大高町字川添9番地

TEL.052-618-5777 FAX.052-618-5778

【ご注文について】

- 商品名をご指定の上、歯科材料店へご注文ください。
- 直接ご注文いただく場合でも、歯科材料店経由でのお届けとなりますので、材料店名をお知らせいただくか、ファックスの場合はご明記ください。

” 歯科技工バレル研磨のシステムソリューション”

スイングバレル Swing Barrel-2.5

揺動式遠心バレル研磨機
特許取得

歯科技工業界の多様な機械化に対応

当機独自の全く新しい駆動機構と
歯科技工士が開発した多彩なプロテクター(保護具)により
あらゆる技工物の研磨が可能

待望のパーシャルデンチャーの研磨を実現

フルデンチャーはもちろん、クラスプ / 人工歯 / 義歯床内面の
保護でどんなパーシャルデンチャーの研磨もOK

2.5Lの大容量ポットを4基採用で研磨処理能力アップ

一度に20床～25床の総義歯・部分床義歯研磨可能

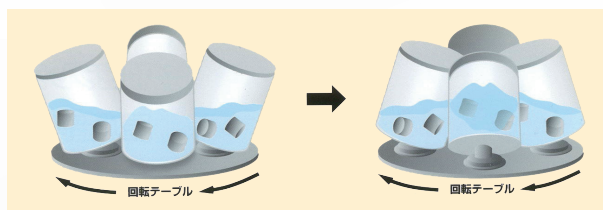


揺動式遠心バレルの特徴



- ①衝突による打痕傷の減少
- ②絡み・変形・歪みの発生の減少
- ③研磨時間が大幅に短縮

タンクの揺動イメージ



タンクを傾斜揺動させることにより、タンク内の補綴物が常に水とメディアに囲まれる環境を実現。

スイングバレルの特徴

回転速度可変(0～220回転/分)

簡単操作のプログラム機能

充実の安全装置

簡単なポットの着脱

メンテナンス・フリー

プロテクター(保護具)の充実

メディア(研磨材)の充実

仕様

販売名	スイングバレル
型式	2.5-4P
制御方式	PLCによるインバーター制御
回転数	MAX220回転/分
回転自動変更	3ステップ
電源電圧	200V・750W
外形寸法	640(W)×680(D)×1113(H)mm
重量	160kg
研磨ポット	2.5L×4槽(義歯：最大25床)
研磨方式	水平公転傾斜方式
プログラム登録数	9パターン可能
設計・製造	日本

■ 医療機器届出番号 23B3X00022009002

■ 製造・発売元

prop

有限会社 プロップ

名古屋市緑区大高町字川添9番地

TEL.052-618-5777 FAX.052-618-5778

【ご注文について】

- 商品名をご指定の上、歯科材料店へご注文ください。
- 直接ご注文いただく場合でも、歯科材料店経由でのお届けとなりますので、材料店名をお知らせいただくか、ファックスの場合はご明記ください。